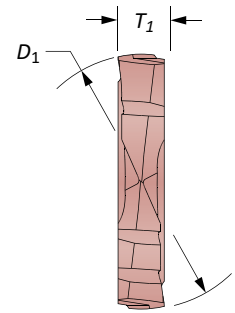
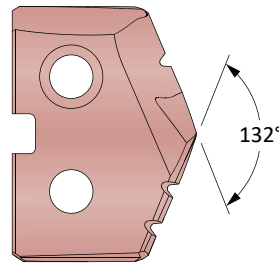




## Břítové destičky GEN2 T-A®

Série 0 | Rozsah průměrů: 12,98 mm - 17,65 mm (0.511" - 0.695")



Destičky HSS – Super Cobalt • Karbidové destičky – K20 (C2) | K35 (C1)

Série	Destička				Kód destičky		
	$D_1$ mm	$D_1$ inch	Palců (zlomkem)	$T_1$ mm	Super Cobalt	K20 (C2)	K35 (C1)
0	13.00	0.5118	–	3.18	450H-13	4C20H-13	4C10H-13
	13.10	0.5156	33/64		450H-.515	4C20H-.515	4C10H-.515
	13.49	0.5313	17/32		450H-0017	4C20H-0017	4C10H-0017
	13.50	0.5315	–		450H-13.5	4C20H-13.5	4C10H-13.5
	13.89	0.5469	35/64		450H-.546	4C20H-.546	4C10H-.546
	14.00	0.5512	–		450H-14	4C20H-14	4C10H-14
	14.29	0.5625	9/16		450H-0018	4C20H-0018	4C10H-0018
	14.50	0.5709	–		450H-14.5	4C20H-14.5	4C10H-14.5
	14.68	0.5781	37/64		450H-.578	4C20H-.578	4C10H-.578
	15.00	0.5906	–		450H-15	4C20H-15	4C10H-15
15.08	0.5938	19/32	450H-0019	4C20H-0019	4C10H-0019		
0.5	15.48	0.6094	39/64	3.18	450H-.609	4C20H-.609	4C10H-.609
	15.50	0.6102	–		450H-15.5	4C20H-15.5	4C10H-15.5
	15.88	0.6250	5/8		450H-0020	4C20H-0020	4C10H-0020
	16.00	0.6299	–		450H-16	4C20H-16	4C10H-16
	16.27	0.6406	41/64		450H-.640	4C20H-.640	4C10H-.640
	16.50	0.6496	–		450H-16.5	4C20H-16.5	4C10H-16.5
	16.67	0.6563	21/32		450H-0021	4C20H-0021	4C10H-0021
	17.00	0.6693	–		450H-17	4C20H-17	4C10H-17
	17.07	0.6719	43/64		450H-.671	4C20H-.671	4C10H-.671
	17.46	0.6875	11/16		450H-0022	4C20H-0022	4C10H-0022
17.50	0.6890	–	450H-17.5	4C20H-17.5	4C10H-17.5		

**POZNÁMKA:** Destičky série 0.5 lze použít jak v držácích série 0, tak 0.5, ale destičky série 0 pouze v držácích série 0. Bližší informace na str. A30: 7

Destičky jsou dodávány po dvou kusech

TiN = 131T-XXXX	TiAlN = 131A-XXXX
TiCN = 131N-XXXX	AM200® = 131H-XXXX

Položky s povlaky neuvedenými výše jsou dodávány jako nestandardní.



A30: 114 - 145

Klíč na str. A30: 1

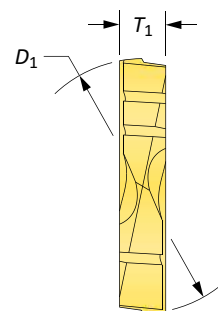
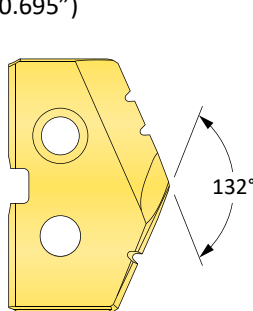
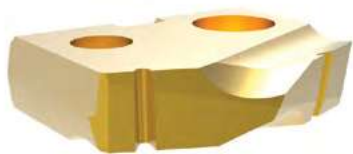
A30: 38 - 42

A30: 4 - 6

HE

## Břítové destičky T-A® Original

Série 0 | HSS | Rozsah průměrů: 12,98 mm - 17,65 mm (0.511" - 0.695")



### Destičky HSS – Premium Cobalt

Série	Destička				Kód		
	D <sub>1</sub> mm	D <sub>1</sub> inch	Palců (zlomkem)	T <sub>1</sub> mm	TiN	TiAlN	TiCN
0	13.00	0.5118	–	3.18	<b>180T-13</b>	<b>180A-13</b>	<b>180N-13</b>
	13.10	0.5156	33/64		<b>180T-.515</b>	<b>180A-.515</b>	<b>180N-.515</b>
	13.49	0.5313	17/32		<b>180T-0017</b>	<b>180A-0017</b>	<b>180N-0017</b>
	13.50	0.5315	–		<b>180T-13.5</b>	<b>180A-13.5</b>	<b>180N-13.5</b>
	13.89	0.5469	35/64		<b>180T-.546</b>	<b>180A-.546</b>	<b>180N-.546</b>
	14.00	0.5512	–		<b>180T-14</b>	<b>180A-14</b>	<b>180N-14</b>
	14.29	0.5625	9/16		<b>180T-0018</b>	<b>180A-0018</b>	<b>180N-0018</b>
	14.50	0.5709	–		<b>180T-14.5</b>	<b>180A-14.5</b>	<b>180N-14.5</b>
	14.68	0.5781	37/64		<b>180T-.578</b>	<b>180A-.578</b>	<b>180N-.578</b>
	15.00	0.5906	–		<b>180T-15</b>	<b>180A-15</b>	<b>180N-15</b>
15.08	0.5938	19/32	<b>180T-0019</b>	<b>180A-0019</b>	<b>180N-0019</b>		
0.5	15.48	0.6094	39/64	3.18	<b>180T-.609</b>	<b>180A-.609</b>	<b>180N-.609</b>
	15.50	0.6102	–		<b>180T-15.5</b>	<b>180A-15.5</b>	<b>180N-15.5</b>
	15.88	0.6250	5/8		<b>180T-0020</b>	<b>180A-0020</b>	<b>180N-0020</b>
	16.00	0.6299	–		<b>180T-16</b>	<b>180A-16</b>	<b>180N-16</b>
	16.27	0.6406	41/64		<b>180T-.640</b>	<b>180A-.640</b>	<b>180N-.640</b>
	16.50	0.6496	–		<b>180T-16.5</b>	<b>180A-16.5</b>	<b>180N-16.5</b>
	16.67	0.6563	21/32		<b>180T-0021</b>	<b>180A-0021</b>	<b>180N-0021</b>
	17.00	0.6693	–		<b>180T-17</b>	<b>180A-17</b>	<b>180N-17</b>
	17.07	0.6719	43/64		<b>180T-.671</b>	<b>180A-.671</b>	<b>180N-.671</b>
	17.46	0.6875	11/16		<b>180T-0022</b>	<b>180A-0022</b>	<b>180N-0022</b>
17.50	0.6890	–	<b>180T-17.5</b>	<b>180A-17.5</b>	<b>180N-17.5</b>		

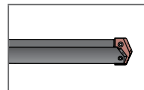
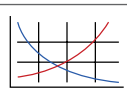
**POZNÁMKA:** Destičky série 0.5 lze použít jak v držácích série 0, tak 0.5, ale destičky série 0 pouze v držácích série 0. Bližší informace na str. A30: 8

A30: 114 - 145

A30: 38 - 42

A30: 4 - 6

Klíč na str. A30: 1



HI, HR, CR, TC, SK, NP, IN, RN, CN, AN, BR, CI, CP, NC, WC

Položky s povlaky neuvedenými výše jsou dodávány jako nestandardní.

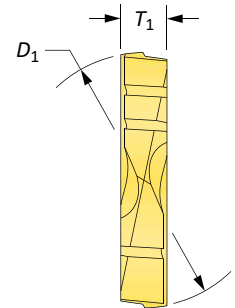
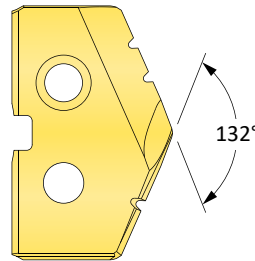
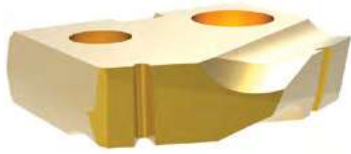
Destičky jsou dodávány po dvou kusech

<b>TiN = 131T-XXXX</b>	<b>TiAlN = 131A-XXXX</b>
<b>TiCN = 131N-XXXX</b>	<b>AM200® = 131H-XXXX</b>






## Břítové destičky T-A® Original

Série 0 | HSS | Rozsah průměrů: 12,98 mm - 17,65 mm (0.511" - 0.695")



### Destičky HSS – Super Cobalt

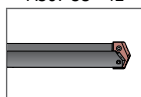
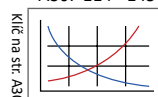
Série	Destička				Kód		
	$D_1$ mm	$D_1$ inch	Palců (zlomkem)	$T_1$ mm	 TiN	 TiAlN	 TiCN
0	13.00	0.5118	-	3.18	<b>150T-13</b>	<b>150A-13</b>	<b>150N-13</b>
	13.10	0.5156	33/64		<b>150T-.515</b>	<b>150A-.515</b>	<b>150N-.515</b>
	13.49	0.5313	17/32		<b>150T-0017</b>	<b>150A-0017</b>	<b>150N-0017</b>
	13.50	0.5315	-		<b>150T-13.5</b>	<b>150A-13.5</b>	<b>150N-13.5</b>
	13.89	0.5469	35/64		<b>150T-.546</b>	<b>150A-.546</b>	<b>150N-.546</b>
	14.00	0.5512	-		<b>150T-14</b>	<b>150A-14</b>	<b>150N-14</b>
	14.29	0.5625	9/16		<b>150T-0018</b>	<b>150A-0018</b>	<b>150N-0018</b>
	14.50	0.5709	-		<b>150T-14.5</b>	<b>150A-14.5</b>	<b>150N-14.5</b>
	14.68	0.5781	37/64		<b>150T-.578</b>	<b>150A-.578</b>	<b>150N-.578</b>
	15.00	0.5906	-		<b>150T-15</b>	<b>150A-15</b>	<b>150N-15</b>
0.5	15.08	0.5938	19/32	3.18	<b>150T-0019</b>	<b>150A-0019</b>	<b>150N-0019</b>
	15.48	0.6094	39/64		<b>150T-.609</b>	<b>150A-.609</b>	<b>150N-.609</b>
	15.50	0.6102	-		<b>150T-15.5</b>	<b>150A-15.5</b>	<b>150N-15.5</b>
	15.88	0.6250	5/8		<b>150T-0020</b>	<b>150A-0020</b>	<b>150N-0020</b>
	16.00	0.6299	-		<b>150T-16</b>	<b>150A-16</b>	<b>150N-16</b>
	16.27	0.6406	41/64		<b>150T-.640</b>	<b>150A-.640</b>	<b>150N-.640</b>
	16.50	0.6496	-		<b>150T-16.5</b>	<b>150A-16.5</b>	<b>150N-16.5</b>
	16.67	0.6563	21/32		<b>150T-0021</b>	<b>150A-0021</b>	<b>150N-0021</b>
	17.00	0.6693	-		<b>150T-17</b>	<b>150A-17</b>	<b>150N-17</b>
	17.07	0.6719	43/64		<b>150T-.671</b>	<b>150A-.671</b>	<b>150N-.671</b>
0.5	17.46	0.6875	11/16	3.18	<b>150T-0022</b>	<b>150A-0022</b>	<b>150N-0022</b>
	17.50	0.6890	-		<b>150T-17.5</b>	<b>150A-17.5</b>	<b>150N-17.5</b>

**POZNÁMKA:** Destičky série 0.5 lze použít jak v držácích série 0, tak 0.5, ale destičky série 0 pouze v držácích série 0. Bližší informace na str. A30: 7

A30: 114 - 145

A30: 38 - 42

A30: 4 - 6



HI, HR, CR, TC, SK, NP, IN, RN, CN, AN, BR, CI, CP, NC, WC

Položky s povlaky neuvedenými výše jsou dodávány jako nestandardní.



Destičky jsou dodávány po dvou kusech

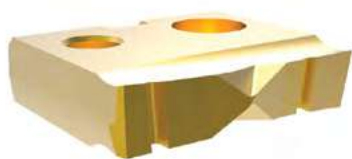
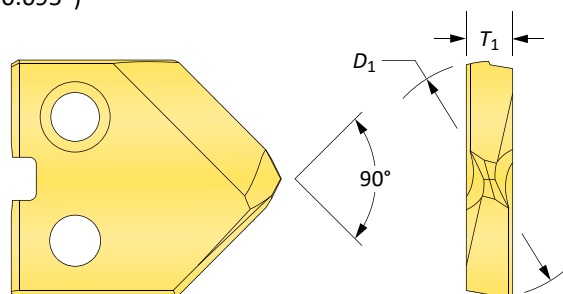
<b>TiN</b> = 131T-XXXX	<b>TiAlN</b> = 131A-XXXX
<b>TiCN</b> = 131N-XXXX	<b>AM200®</b> = 131H-XXXX

**Břitové destičky T-A® Original**

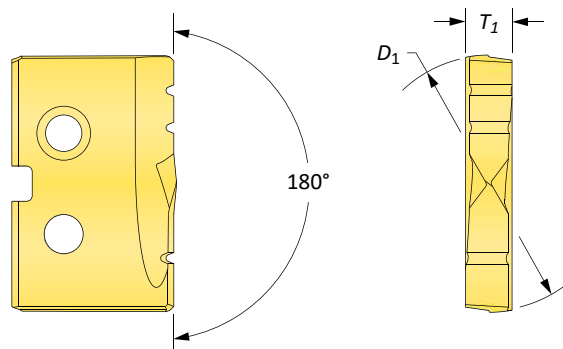
Série 0 | HSS | Rozsah průměrů: 12,98 mm - 17,65 mm (0.511" - 0.695")




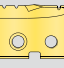


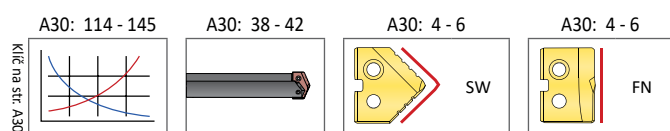
90° Spot &amp; Chamfer



Rovné dno (FB)

**Destičky HSS – Super Cobalt**

Série	Destička				Kód 90° Spot & Chamfer			Kód Flat Bottom
	$D_1$ mm	$D_1$ inch	Palců (zlomkem)	$T_1$ mm	 TiN	 TiAlN	 TiCN	 TiN
0	13.00	0.5118	–	3.18	150T-13-SP	150A-13-SP	150N-13-SP	150T-13-FB
	13.10	0.5156	33/64		150T-.515-SP	150A-.515-SP	150N-.515-SP	150T-.515-FB
	13.49	0.5313	17/32		150T-0017-SP	150A-0017-SP	150N-0017-SP	150T-0017-FB
	13.50	0.5315	–		150T-13.5-SP	150A-13.5-SP	150N-13.5-SP	150T-13.5-FB
	13.89	0.5469	35/64		150T-.546-SP	150A-.546-SP	150N-.546-SP	150T-.546-FB
	14.00	0.5512	–		150T-14-SP	150A-14-SP	150N-14-SP	150T-14-FB
	14.29	0.5625	9/16		150T-0018-SP	150A-0018-SP	150N-0018-SP	150T-0018-FB
	14.50	0.5709	–		150T-14.5-SP	150A-14.5-SP	150N-14.5-SP	150T-14.5-FB
	14.68	0.5781	37/64		150T-.578-SP	150A-.578-SP	150N-.578-SP	150T-.578-FB
	15.00	0.5906	–		150T-15-SP	150A-15-SP	150N-15-SP	150T-15-FB
0.5	15.08	0.5938	19/32	3.18	150T-0019-SP	150A-0019-SP	150N-0019-SP	150T-0019-FB
	15.48	0.6094	39/64		150T-.609-SP	150A-.609-SP	150N-.609-SP	150T-.609-FB
	15.50	0.6102	–		150T-15.5-SP	150A-15.5-SP	150N-15.5-SP	150T-15.5-FB
	15.88	0.6250	5/8		150T-0020-SP	150A-0020-SP	150N-0020-SP	150T-0020-FB
	16.00	0.6299	–		150T-16-SP	150A-16-SP	150N-16-SP	150T-16-FB
	16.27	0.6406	41/64		150T-.640-SP	150A-.640-SP	150N-.640-SP	150T-.640-FB
	16.50	0.6496	–		150T-16.5-SP	150A-16.5-SP	150N-16.5-SP	150T-16.5-FB
	16.67	0.6563	21/32		150T-0021-SP	150A-0021-SP	150N-0021-SP	150T-0021-FB
	17.00	0.6693	–		150T-17-SP	150A-17-SP	150N-17-SP	150T-17-FB
	17.07	0.6719	43/64		150T-.671-SP	150A-.671-SP	150N-.671-SP	150T-.671-FB
	17.46	0.6875	11/16		150T-0022-SP	150A-0022-SP	150N-0022-SP	150T-0022-FB
	17.50	0.6890	–		150T-17.5-SP	150A-17.5-SP	150N-17.5-SP	150T-17.5-FB

**POZNÁMKA:** Destičky série 0.5 lze použít jak v držácích série 0, tak 0.5, ale destičky série 0 pouze v držácích série 0. Bližší informace na str. A30: 7

Položky s povlaky neuvedenými výše jsou dodávány jako nestandardní.

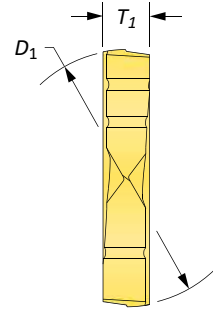
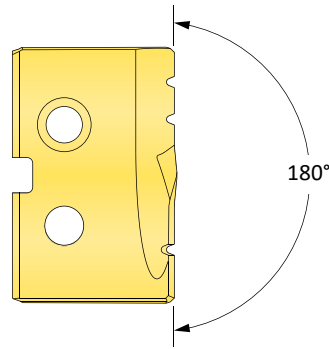
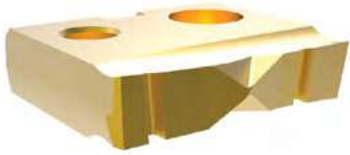
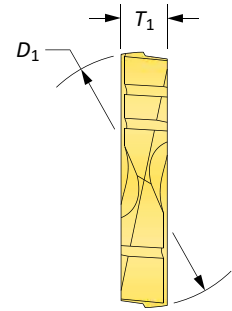
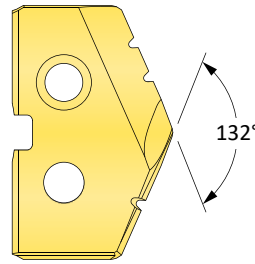
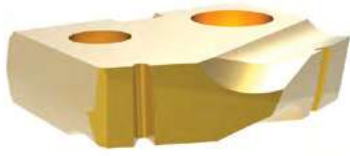
Destičky jsou dodávány po dvou kusech

TiN = 131T-XXXX	TiAlN = 131A-XXXX
TiCN = 131N-XXXX	AM200® = 131H-XXXX



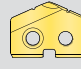
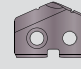

## Břitové destičky T-A® Original

Série 0 | Karbidové | Rozsah průměrů: 12,98 mm - 17,65 mm (0.511" - 0.695")



Rovné dno (FB)

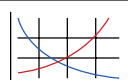
### Karbidové destičky – K20 (C2)

Série	Destička				Kód		Kód Flat Bottom
	D <sub>1</sub> mm	D <sub>1</sub> inch	Palců (zlomkem)	T <sub>1</sub> mm	 TiN	 TiAlN	 TiN
0	13.00	0.5118	–	3.18	<b>1C20T-13</b>	<b>1C20A-13</b>	<b>1C20T-13-FB</b>
	13.10	0.5156	33/64		<b>1C20T-.515</b>	<b>1C20A-.515</b>	<b>1C20T-.515-FB</b>
	13.49	0.5313	17/32		<b>1C20T-0017</b>	<b>1C20A-0017</b>	<b>1C20T-0017-FB</b>
	13.50	0.5315	–		<b>1C20T-13.5</b>	<b>1C20A-13.5</b>	<b>1C20T-13.5-FB</b>
	13.89	0.5469	35/64		<b>1C20T-.546</b>	<b>1C20A-.546</b>	<b>1C20T-.546-FB</b>
	14.00	0.5512	–		<b>1C20T-14</b>	<b>1C20A-14</b>	<b>1C20T-14-FB</b>
	14.29	0.5625	9/16		<b>1C20T-0018</b>	<b>1C20A-0018</b>	<b>1C20T-0018-FB</b>
	14.50	0.5709	–		<b>1C20T-14.5</b>	<b>1C20A-14.5</b>	<b>1C20T-14.5-FB</b>
	14.68	0.5781	37/64		<b>1C20T-.578</b>	<b>1C20A-.578</b>	<b>1C20T-.578-FB</b>
	15.00	0.5906	–		<b>1C20T-15</b>	<b>1C20A-15</b>	<b>1C20T-15-FB</b>
0.5	15.08	0.5938	19/32	3.18	<b>1C20T-0019</b>	<b>1C20A-0019</b>	<b>1C20T-0019-FB</b>
	15.48	0.6094	39/64		<b>1C20T-.609</b>	<b>1C20A-.609</b>	<b>1C20T-.609-FB</b>
	15.50	0.6102	–		<b>1C20T-15.5</b>	<b>1C20A-15.5</b>	<b>1C20T-15.5-FB</b>
	15.88	0.6250	5/8		<b>1C20T-0020</b>	<b>1C20A-0020</b>	<b>1C20T-0020-FB</b>
	16.00	0.6299	–		<b>1C20T-16</b>	<b>1C20A-16</b>	<b>1C20T-16-FB</b>
	16.27	0.6406	41/64		<b>1C20T-.640</b>	<b>1C20A-.640</b>	<b>1C20T-.640-FB</b>
	16.50	0.6496	–		<b>1C20T-16.5</b>	<b>1C20A-16.5</b>	<b>1C20T-16.5-FB</b>
	16.67	0.6563	21/32		<b>1C20T-0021</b>	<b>1C20A-0021</b>	<b>1C20T-0021-FB</b>
	17.00	0.6693	–		<b>1C20T-17</b>	<b>1C20A-17</b>	<b>1C20T-17-FB</b>
	17.07	0.6719	43/64		<b>1C20T-.671</b>	<b>1C20A-.671</b>	<b>1C20T-.671-FB</b>
	17.46	0.6875	11/16		<b>1C20T-0022</b>	<b>1C20A-0022</b>	<b>1C20T-0022-FB</b>
	17.50	0.6890	–		<b>1C20T-17.5</b>	<b>1C20A-17.5</b>	<b>1C20T-17.5-FB</b>

**POZNÁMKA:** Destičky série 0.5 lze použít jak v držácích série 0, tak 0.5, ale destičky série 0 pouze v držácích série 0. Bližší informace na str. A30: 7


Destičky jsou dodávány po dvou kusech

A30: 114 - 145

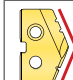


Klíč na str. A30: 1

A30: 38 - 42

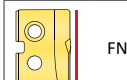


A30: 4 - 6



HI, HR, CR, TC, SK, NP, IN, RN, CN, AN, BR, CI, CP, NC, WC

A30: 4 - 6



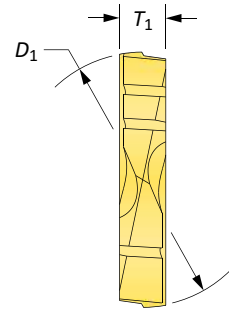
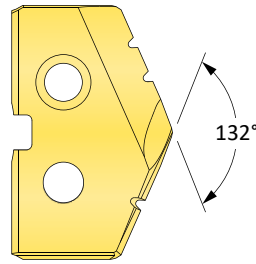
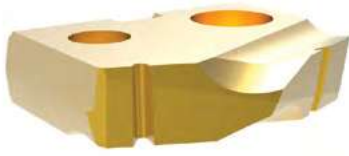
FN

Položky s povlaky neuvedenými výše jsou dodávány jako nestandardní.

TiN = 131T-XXXX	TiAlN = 131A-XXXX
TiCN = 131N-XXXX	AM200® = 131H-XXXX

## Břítové destičky T-A® Original

Série 0 | Karbidové | Rozsah průměrů: 12,98 mm - 17,65 mm (0.511" - 0.695")



Karbidové destičky - P35 (C5) | K10 (C3) | N2

Série	Destička			$T_1$	Kód C5		Kód C3	Kód N2
	$D_1$ mm	$D_1$ inch	Palců (zlomkem)		TiN	TiAlN	TiAlN (Cast Iron)	Diamond Film
0	13.00	0.5118	-	3.18	1C50T-13	1C50A-13	1C30A-13-CI	1N20D-13
	13.10	0.5156	33/64		1C50T-.515	1C50A-.515	1C30A-.515-CI	1N20D-.515
	13.49	0.5313	17/32		1C50T-0017	1C50A-0017	1C30A-0017-CI	1N20D-0017
	13.50	0.5315	-		1C50T-13.5	1C50A-13.5	1C30A-13.5-CI	1N20D-13.5
	13.89	0.5469	35/64		1C50T-.546	1C50A-.546	1C30A-.546-CI	1N20D-.546
	14.00	0.5512	-		1C50T-14	1C50A-14	1C30A-14-CI	1N20D-14
	14.29	0.5625	9/16		1C50T-0018	1C50A-0018	1C30A-0018-CI	1N20D-0018
	14.50	0.5709	-		1C50T-14.5	1C50A-14.5	1C30A-14.5-CI	1N20D-14.5
	14.68	0.5781	37/64		1C50T-.578	1C50A-.578	1C30A-.578-CI	1N20D-.578
	15.00	0.5906	-		1C50T-15	1C50A-15	1C30A-15-CI	1N20D-15
15.08	0.5938	19/32	1C50T-0019	1C50A-0019	1C30A-0019-CI	1N20D-0019		
0.5	15.48	0.6094	39/64	3.18	1C50T-.609	1C50A-.609	1C30A-.609-CI	1N20D-.609
	15.50	0.6102	-		1C50T-15.5	1C50A-15.5	1C30A-15.5-CI	1N20D-15.5
	15.88	0.6250	5/8		1C50T-0020	1C50A-0020	1C30A-0020-CI	1N20D-0020
	16.00	0.6299	-		1C50T-16	1C50A-16	1C30A-16-CI	1N20D-16
	16.27	0.6406	41/64		1C50T-.640	1C50A-.640	1C30A-.640-CI	1N20D-.640
	16.50	0.6496	-		1C50T-16.5	1C50A-16.5	1C30A-16.5-CI	1N20D-16.5
	16.67	0.6563	21/32		1C50T-0021	1C50A-0021	1C30A-0021-CI	1N20D-0021
	17.00	0.6693	-		1C50T-17	1C50A-17	1C30A-17-CI	1N20D-17
	17.07	0.6719	43/64		1C50T-.671	1C50A-.671	1C30A-.671-CI	1N20D-.671
	17.46	0.6875	11/16		1C50T-0022	1C50A-0022	1C30A-0022-CI	1N20D-0022
17.50	0.6890	-	1C50T-17.5	1C50A-17.5	1C30A-17.5-CI	1N20D-17.5		

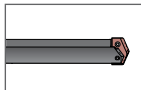
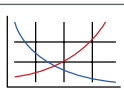
**POZNÁMKA:** Destičky série 0.5 lze použít jak v držácích série 0, tak 0.5, ale destičky série 0 pouze v držácích série 0. Bližší informace na str. A30: 7

A30: 114 - 145

A30: 38 - 42

A30: 4 - 6

Klíč na str. A30: 1



HI, HR, CR, TC, SK,  
NP, IN, RN, CN, AN,  
BR, CI, CP, NC, WC

Položky s povlaky  
neuvezenými výše jsou  
dodávány jako nestandardní.



Destičky jsou dodávány po dvou kusech

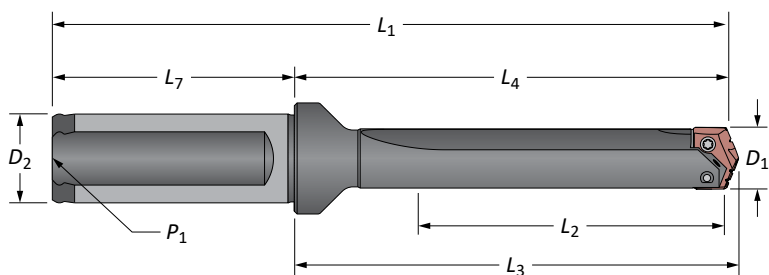
TiN = 131T-XXXX	TiAlN = 131A-XXXX
TiCN = 131N-XXXX	AM200® = 131H-XXXX

## Držáky břitových destiček T-A®

Série 0 | Válcová stopka s ploškou

A

VRTÁNÍ

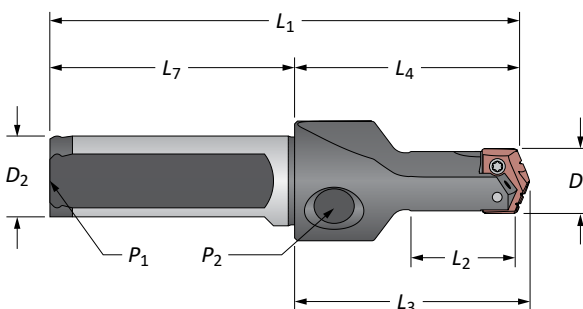


B

VYVRTÁVÁNÍ



Velmi krátké



C

VYSTRUŽOVÁNÍ

### Přímá drážka

Série	Délka	D <sub>1</sub>	Tělo nástroje				Stopka			Kód	
			L <sub>2</sub>	L <sub>4</sub>	L <sub>3</sub>	L <sub>1</sub>	D <sub>2</sub>	L <sub>7</sub>	P <sub>1</sub>		
m	0	Velmi krátké	13.0 - 17.5	22.2	47.6	50.4	97.6	20.0	50.0	1/8*	21000S-20FM
		Krátké	13.0 - 17.5	34.9	63.5	66.3	113.5	20.0	50.0	1/8*	22000S-20FM
		XL	13.0 - 17.5	295.0	323.9	326.7	373.9	20.0	50.0	1/8*	27000S-20FM
		3XL	13.0 - 17.5	387.0	416.0	418.8	466.0	20.0	50.0	1/8*	29000S-20FM
0.5	Velmi krátké	15.5 - 17.5	22.2	47.6	50.4	97.6	20.0	50.0	1/8*	21005S-20FM	
	Krátké	15.5 - 17.5	34.9	63.5	66.3	113.5	20.0	50.0	1/8*	22005S-20FM	
i	0	Velmi krátké	33/64 - 11/16	7/8	1-7/8	1-63/64	3-29/32	3/4	2-1/32	1/8	21000S-075F
		Krátké	33/64 - 11/16	1-3/8	2-1/2	2-39/64	4-17/32	3/4	2-1/32	1/8	22000S-075F
		Standard	33/64 - 11/16	2-1/2	3-5/8	3-47/64	5-21/32	3/4	2-1/32	1/8	24000S-075F
		Prodoužené	33/64 - 11/16	4-1/2	5-5/8	5-47/64	7-21/32	3/4	2-1/32	1/8	25000S-075F
	0.5	Velmi krátké	39/64 - 11/16	7/8	1-7/8	1-63/64	3-29/32	3/4	2-1/32	1/8	21005S-075F
		Krátké	39/64 - 11/16	1-3/8	2-1/2	2-39/64	4-17/32	3/4	2-1/32	1/8	22005S-075F
		Standard	39/64 - 11/16	2-1/2	3-5/8	3-47/64	5-21/32	3/4	2-1/32	1/8	24005S-075F
		Prodoužené	39/64 - 11/16	4-1/2	5-5/8	5-47/64	7-21/32	3/4	2-1/32	1/8	25005S-075F

\*Metrický závit BSP / ISO 7-1

**POZNÁMKA:** Velmi krátké držáky mají postranní vývod 1/8" (P<sub>2</sub>)

E

ZÁVITOVÁNÍ

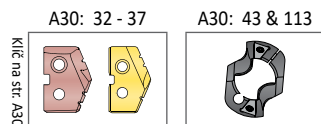
### Příslušenství

Série	Šrouby	Šrouby s nylon. jištěním	Šroubovák	Momentový šroubovák	Vyměnitelné hroty	* Přípustný utahovací moment
0	72556-IP8-1	72556N-IP8-1	8IP-8	8IP-8TL	8IP-8B	175 N/cm (15.5 in-lbs)
0.5	72567-IP8-1	72567N-IP8-1	8IP-8	8IP-8TL	8IP-8B	175 N/cm (15.5 in-lbs)

\* Uťahovací momenty se počítají s koeficientem tření  $\mu = 0,14$  a představují 90 % meze kluzu

X

OSTATNÍ



Klíč na str. A30: 1

m Metrické (mm)

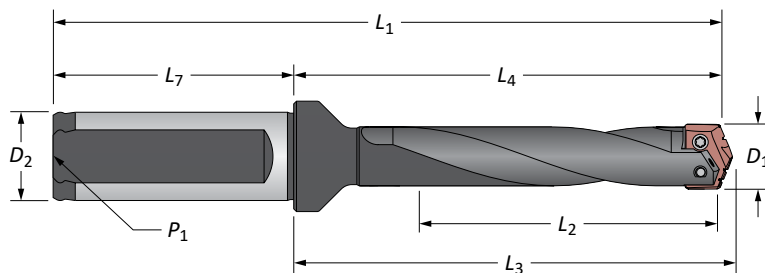
i Palcové (in)

Šrouby se dodávají po 10 ks

**POZOR!** Doporučené hodnoty rychlostí a posuvů najdete v příslušných grafech. Pokyny pro hluboké vrtání najdete v této části katalogu na stránce A30: 148. Aktuální informace a postupy najdete na [www.alliedmachine.com](http://www.alliedmachine.com). Technická podpora pro vaše konkrétní konkrétní aplikace je k dispozici prostřednictvím našich aplikačních techniků.

## Držáky břitových destiček T-A®

Série 0 | Válcová stopka s ploškou



## Drážka ve šroubovici

Série	Délka	D <sub>1</sub>	Tělo nástroje				Stopka			Kód		
			L <sub>2</sub>	L <sub>4</sub>	L <sub>3</sub>	L <sub>1</sub>	D <sub>2</sub>	L <sub>7</sub>	P <sub>1</sub>			
m	0	Standard	13.0 - 17.5	63.5	92.1	94.9	142.1	20.0	50.0	1/8*	24000H-20FM	
		Standard Plus	13.0 - 17.5	89.0	117.6	120.4	167.6	20.0	50.0	1/8*	24500H-20FM	
		Prodloužené	13.0 - 17.5	114.3	142.9	145.7	192.9	20.0	50.0	1/8*	⚠ 25000H-20FM	
		Dlouhé	13.0 - 17.5	177.8	206.4	209.1	256.4	20.0	50.0	1/8*	⚠ 26000H-20FM	
		Dlouhé Plus	13.0 - 17.5	240.0	268.6	271.4	318.6	20.0	50.0	1/8*	⚠ 26500H-20FM	
0.5	0	Standard	15.5 - 17.5	63.5	92.1	94.9	142.1	20.0	50.0	1/8*	24005H-20FM	
		Prodloužené	15.5 - 17.5	114.3	142.9	145.7	192.9	20.0	50.0	1/8*	⚠ 25005H-20FM	
		Dlouhé	15.5 - 17.5	177.8	206.4	209.1	256.4	20.0	50.0	1/8*	⚠ 26005H-20FM	
i	0	Standard	33/64 - 11/16	2-1/2	3-5/8	3-47/64	5-21/32	3/4	2-1/32	1/8	24000H-075F	
		Standard Plus	33/64 - 11/16	3-1/2	4-5/8	4-37/64	6-39/64	3/4	2-1/32	1/8	24500H-075F	
		Prodloužené	33/64 - 11/16	4-1/2	5-5/8	5-47/64	7-21/32	3/4	2-1/32	1/8	⚠ 25000H-075F	
		Dlouhé	33/64 - 11/16	7	8-1/8	8-15/64	10-5/32	3/4	2-1/32	1/8	⚠ 26000H-075F	
		Extra dlouhý	33/64 - 11/16	9-7/16	10-37/64	10-11/16	12-23/32	3/4	2-1/32	1/8	⚠ 26500H-075F	
	0.5	0	Standard	39/64 - 11/16	2-1/2	3-5/8	3-47/64	5-21/32	3/4	2-1/32	1/8	24005H-075F
			Prodloužené	39/64 - 11/16	4-1/2	5-5/8	5-47/64	7-21/32	3/4	2-1/32	1/8	⚠ 25005H-075F
		Dlouhé	39/64 - 11/16	7	8-1/8	8-15/64	10-5/32	3/4	2-1/32	1/8	⚠ 26005H-075F	

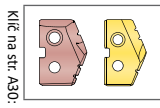
\*Metrický závit BSP / ISO 7-1

## Příslušenství

Série	Šrouby	Šrouby s nylon. jištěním	Šroubovák	Momentový šroubovák	Vyměnitelné hroty	* Přípustný utahovací moment
0	72556-IP8-1	72556N-IP8-1	8IP-8	8IP-8TL	8IP-8B	175 N/cm (15.5 in-lbs)
0.5	72567-IP8-1	72567N-IP8-1	8IP-8	8IP-8TL	8IP-8B	175 N/cm (15.5 in-lbs)

\* Uťahovací momenty se počítají s koeficientem tření  $\mu = 0,14$  a představují 90 % meze kluzu

A30: 32 - 37



Klíč na str. A30-1

m = Metrický (mm)

i = Palcový (in)

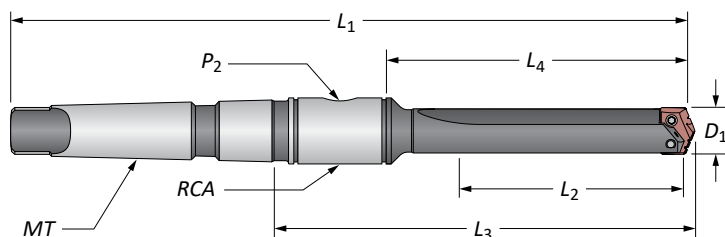
Šrouby se dodávají po 10 ks

**POZOR!** Doporučené hodnoty rychlostí a posuvů najdete v příslušných grafech. Pokyny pro hluboké vrtání najdete v této části katalogu na stránce A30: 148. Aktuální informace a postupy najdete na [www.alliedmachine.com](http://www.alliedmachine.com). Technická podpora pro vaše konkrétní konkrétní aplikace je k dispozici prostřednictvím našich aplikačních techniků.



## Držáky břitových destiček T-A®

Série 0 | S kuželovou stopkou



### Přímá drážka

Série	Délka	$D_1$	Tělo nástroje					Stopka			Kód
			$L_2$	$L_3$	$L_4$	$L_1$	MT	$P_2$	RCA		
<b>m</b> 0	Krátké	13.0 - 17.5	35.0	92.4	55.5	164.3	#2**	1/16*	2T-2SRM	22000S-002M	
0.5	Krátké	15.5 - 17.5	35.0	92.4	55.5	164.3	#2**	1/16*	2T-2SRM	22005S-002M	
<b>i</b> 0	Krátké	33/64 - 11/16	1-3/8	3-41/64	2-3/16	6-15/32	#2	1/16	2T-2SR	22000S-002I	
	Standard	33/64 - 11/16	2-1/2	4-49/64	3-5/16	7-19/32	#2	1/16	2T-2SR	24000S-002I	
	Prodloužené	33/64 - 11/16	4-1/2	6-49/64	5-5/16	9-19/32	#2	1/16	2T-2SR	<b>25000S-002I</b>	
0.5	Krátké	39/64 - 11/16	1-3/8	3-41/64	2-3/16	6-15/32	#2	1/16	2T-2SR	22005S-002I	
	Standard	39/64 - 11/16	2-1/2	4-49/64	3-5/16	7-19/32	#2	1/16	2T-2SR	24005S-002I	
	Prodloužené	39/64 - 11/16	4-1/2	6-49/64	5-5/16	9-19/32	#2	1/16	2T-2SR	<b>25005S-002I</b>	

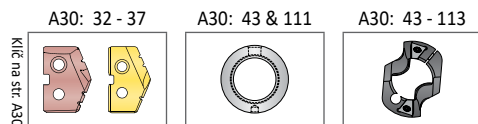
\*Metrický závit BSP / ISO 7-1

\*\*Pro ISO 296 typ BEK

### Příslušenství

Série	Šrouby	Šrouby s nylon. jistěním	Šroubovák	Momentový šroubovák	Vyměnitelné hroty	* Přípustný utahovací moment
0	72556-IP8-1	72556N-IP8-1	8IP-8	8IP-8TL	8IP-8B	175 N/cm (15.5 in-lbs)
0.5	72567-IP8-1	72567N-IP8-1	8IP-8	8IP-8TL	8IP-8B	175 N/cm (15.5 in-lbs)

\* Uťahovací momenty se počítají s koeficientem tření  $\mu = 0,14$  a představují 90 % meze kluzu



Klíč na str. A30-1

**m** = Metrický (mm)

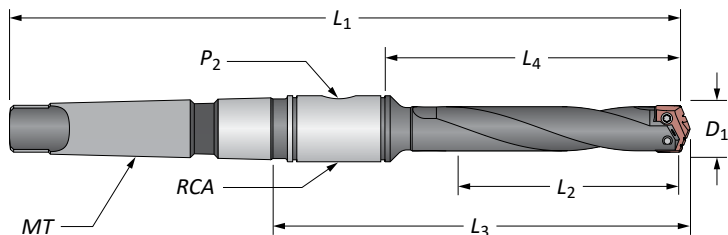
**i** = Palcový (in)

Šrouby se dodávají po 10 ks

**POZOR!** Doporučené hodnoty rychlostí a posuvů najdete v příslušných grafech. Pokyny pro hluboké vrtání najdete v této části katalogu na stránce A30: 148. Aktuální informace a postupy najdete na [www.alliedmachine.com](http://www.alliedmachine.com). Technická podpora pro vaše konkrétní konkrétní aplikace je k dispozici prostřednictvím našich aplikačních techniků.

# Držáky břitových destiček T-A®

Série 0 | S kuželovou stopkou



## Drážka ve šroubovici

Série	Délka	D <sub>1</sub>	Tělo nástroje				Stopka			Kód	
			L <sub>2</sub>	L <sub>3</sub>	L <sub>4</sub>	L <sub>1</sub>	MT	P <sub>2</sub>	RCA		
m	0	Standard	13.0 - 17.5	63.5	121.0	84.1	192.9	#2**	1/16*	2T-2SRM	24000H-002M
	0	Prodloužené	13.0 - 17.5	114.3	171.8	135.0	243.7	#2**	1/16*	2T-2SRM	⚠ 25000H-002M
	0	Dlouhé	13.0 - 17.5	177.8	235.3	198.5	307.2	#2**	1/16*	2T-2SRM	⚠ 26000H-002M
i	0.5	Standard	15.5 - 17.5	63.5	121.0	84.1	192.9	#2**	1/16*	2T-2SRM	24005H-002M
	0.5	Prodloužené	15.5 - 17.5	114.3	171.8	135.0	243.7	#2**	1/16*	2T-2SRM	⚠ 25005H-002M
	0.5	Dlouhé	15.5 - 17.5	177.8	235.3	198.5	307.2	#2**	1/16*	2T-2SRM	⚠ 26005H-002M
i	0	Standard	33/64 - 11/16	2-1/2	4-49/64	3-5/16	7-19/32	#2	1/16	2T-2SR	24000H-002I
	0	Prodloužené	33/64 - 11/16	4-1/2	6-49/64	5-5/16	9-19/32	#2	1/16	2T-2SR	⚠ 25000H-002I
	0	Dlouhé	33/64 - 11/16	7	8-17/64	7-13/16	12-3/32	#2	1/16	2T-2SR	⚠ 26000H-002I
i	0.5	Standard	39/64 - 11/16	2-1/2	4-49/64	3-5/16	7-19/32	#2	1/16	2T-2SR	24005H-002I
	0.5	Prodloužené	39/64 - 11/16	4-1/2	6-49/64	5-5/16	9-19/32	#2	1/16	2T-2SR	⚠ 25005H-002I
	0.5	Dlouhé	39/64 - 11/16	7	8-17/64	7-13/16	12-3/32	#2	1/16	2T-2SR	⚠ 26005H-002I

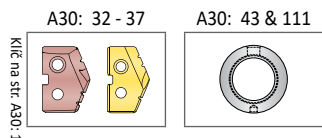
\*Metrický závit BSP / ISO 7-1

\*\*Pro ISO 296 typ BEK

## Příslušenství

Série	Šrouby	Šrouby s nylon. jištěním	Šroubovák	Momentový šroubovák	Vyměnitelné hroty	* Přípustný utahovací moment
0	72556-IP8-1	72556N-IP8-1	8IP-8	8IP-8TL	8IP-8B	175 N/cm (15.5 in-lbs)
0.5	72567-IP8-1	72567N-IP8-1	8IP-8	8IP-8TL	8IP-8B	175 N/cm (15.5 in-lbs)

\* Uťahovací momenty se počítají s koeficientem tření  $\mu = 0,14$  a představují 90 % meze kluzu



m = Metrický (mm)

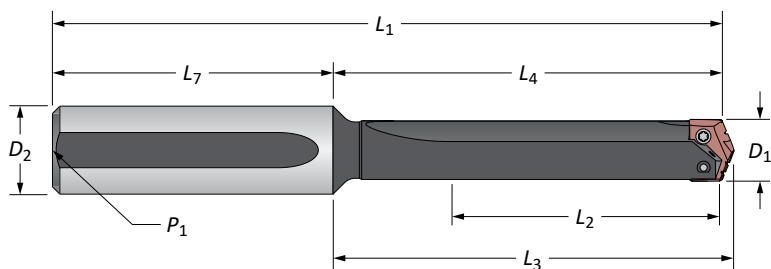
i = Palcový (in)

Šrouby se dodávají po 10 ks

**POZOR!** Doporučené hodnoty rychlostí a posuvů najdete v příslušných grafech. Pokyny pro hluboké vrtání najdete v této části katalogu na stránce A30: 148. Aktuální informace a postupy najdete na [www.alliedmachine.com](http://www.alliedmachine.com). Technická podpora pro vaše konkrétní konkrétní aplikace je k dispozici prostřednictvím našich aplikačních techniků.

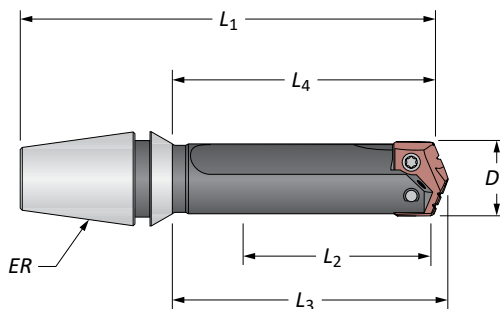
## Držáky břitových destiček T-A®

Série 0 | Válcová stopka | Upínač ER



### Přímá drážka

Série	Délka	D <sub>1</sub>	Tělo nástroje				Stopka			Kód
			L <sub>2</sub>	L <sub>4</sub>	L <sub>3</sub>	L <sub>1</sub>	D <sub>2</sub>	L <sub>7</sub>	P <sub>1</sub>	
0	Krátké	33/64 - 11/16	1-3/8	2-3/16	2-19/64	4-9/16	3/4	2-3/8	1/8	22000S-075L
	Standard	33/64 - 11/16	2-1/2	3-5/16	3-27/64	5-11/16	3/4	2-3/8	1/8	24000S-075L
	Prodloužené	33/64 - 11/16	4-1/2	5-5/16	5-27/64	7-11/16	3/4	2-3/8	1/8	25000S-075L
	Dlouhé	33/64 - 11/16	7	7-13/16	7-59/64	10-3/16	3/4	2-3/8	1/8	26000S-075L
	XL	33/64 - 11/16	11-5/8	12-7/16	12-35/64	14-13/16	3/4	2-3/8	1/8	27000S-075L
0.5	3XL	33/64 - 11/16	15-1/4	16-1/16	16-11/64	18-7/16	3/4	2-3/8	1/8	29000S-075L
	Krátké	39/64 - 11/16	1-3/8	2-3/16	2-19/64	4-9/16	3/4	2-3/8	1/8*	22005S-075L
	Standard	39/64 - 11/16	2-1/2	3-5/16	3-27/64	5-11/16	3/4	2-3/8	1/8*	24005S-075L
	Prodloužené	39/64 - 11/16	4-1/2	5-5/16	5-27/64	7-11/16	3/4	2-3/8	1/8*	25005S-075L
	Dlouhé	39/64 - 11/16	7	7-13/16	7-59/64	10-3/16	3/4	2-3/8	1/8*	26005S-075L



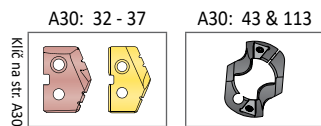
### Upínač ER Holder

Série	D <sub>1</sub>	Tělo nástroje				ER	Kód	Matice upínače bez pojistného kroužku
		L <sub>2</sub>	L <sub>4</sub>	L <sub>3</sub>	L <sub>1</sub>			
0	33/64 - 11/16	1-3/8	1-57/64	2	3-5/64	ER-16	21000S-16ER	ER-16N
	33/64 - 11/16	1-3/8	1-57/64	2	3-15/64	ER-20	21000S-20ER	ER-20N

### Příslušenství

Série	Šrouby	Šrouby s nylon. jistěním	Šroubovák	Momentový šroubovák	Vyměnitelné hroty	* Přípustný utahovací moment
0	72556-IP8-1	72556N-IP8-1	8IP-8	8IP-8TL	8IP-8B	175 N/cm (15.5 in-lbs)
0.5	72567-IP8-1	72567N-IP8-1	8IP-8	8IP-8TL	8IP-8B	175 N/cm (15.5 in-lbs)

\* Uťahovací momenty se počítají s koeficientem tření  $\mu = 0,14$  a představují 90 % meze kluzu



m = Metrický (mm)

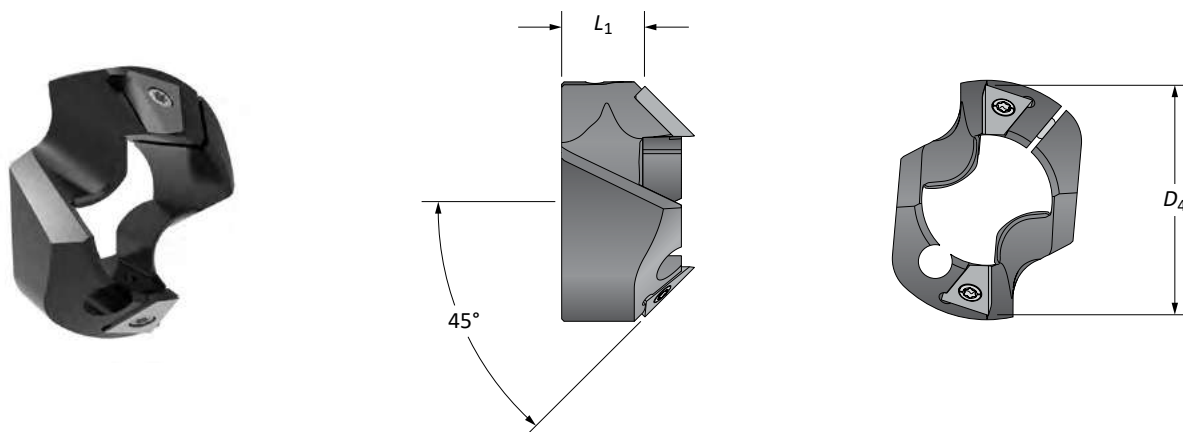
i = Palcový (in)

Šrouby se dodávají po 10 ks

**POZOR!** Doporučené hodnoty rychlostí a posuvů najdete v příslušných grafech. Pokyny pro hluboké vrtání najdete v této části katalogu na stránce A30: 148. Aktuální informace a postupy najdete na [www.alliedmachine.com](http://www.alliedmachine.com). Technická podpora pro vaše konkrétní konkrétní aplikace je k dispozici prostřednictvím našich aplikačních techniků.

## Příslušenství držáků T-A®

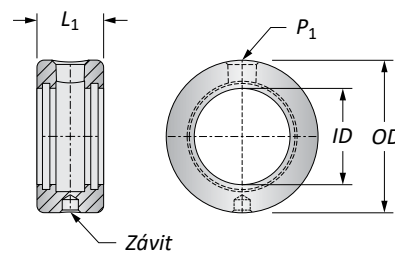
Série 0 | Kroužky pro zahlubování | Adaptéry pro přívod chladicí kapaliny | Šrouby Torx® Plus



T-ACR 45 Držák série	$D_1$ Rozsah	Kroužek pro zahlubování		Kód	Kód destičky	Šroub	Šroubovák	Šroub	Šroubovák
0	13.00 - 17.50	$D_4$	$L_1$	T-ACR-45-0	T-ACRI-45-B-C5A	7255-IP8-1	8IP-8	7375-IP9-1	8IP-9

### Adaptéry pro přívod chladicí kapaliny (RCA)

m	ID	OD	$L_1$	Závit přívodní trubice	$P_1$	Kód	RCA O-kroužky	
							Kód sady.**	Náhr. součásti
i	3/4	1-3/4	7/8	5/16-18	1/8	2T-2SR	2T1-2SR	2T1-2OR-10



\*Závit BSP / ISO 7-1

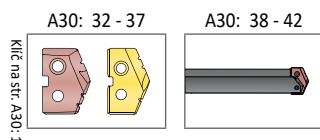
\*\*RCA sada pro opravu obsahuje (2) O-kroužky, (2) pojistné kroužky, a (2)

▲ přitlačné podložky Na straně A30: 111 najdete pokyny pro sestavení a bezpečnostní informace

### Příslušenství

Series	Šrouby	Šrouby s nylon. jištěním	Šroubovák	Momentový šroubovák	Vyměnitelné hroty	* Přípustný utahovací moment
0	72556-IP8-1	72556N-IP8-1	8IP-8	8IP-8TL	8IP-8B	175 N/cm (15.5 in-lbs)
0.5	72567-IP8-1	72567N-IP8-1	8IP-8	8IP-8TL	8IP-8B	175 N/cm (15.5 in-lbs)

\* Utahovací momenty se počítají s koeficientem tření  $\mu = 0,14$  a představují 90 % meze kluzu



Klíč na str. A30: 1

m = Metrický (mm)  
i = Palcový (in)

Kroužek pro zahlubování Destičky jsou  
dodávány po 10 ks  
O-kroužky jsou dodávány po 10 ks

### ▲ POZOR!

Rotace adaptéru během vrtání může způsobit poškození hadice nebo tvarovky, poškození stroje, případně vážné zranění. Abyste tomu zabránili, použijte při vrtání s adaptérem dorazy. Pro další informace a technickou pomoc se obraťte na naše aplikační techniky.